

Mastermind

www.mastermind.co.jp

OZ CREATOR

ダイレクトプリンタ



2種のインクが選択可能

MMP813BT-F MMP8130F-BC

フードプリンタクーベル



もちろん食べ物にそのままプリントー！

カラー



MMP8130F-BC



MMP813BT-F




笑っていいとものお餅の印刷に使用されました



Food Printer



フードプリンタの特徴

- ① パソコンと接続してプリントします。
ご家庭や事務所でご使用されているプリンタと同様の操作で食品にプリントします。
- ② 焼印や版や型などは不要です。
パソコンで作成したイラストや文字、写真画像を直接プリントするだけです。
- ④ 加熱したり、焼いたりはしません。
- ③ プリント方式はインクジェット方式です。
可食インク(着色料)をノズルから吹き付けてプリントします。プリントヘッドが食品に直接触れませんので柔らかい素材、硬い素材、または多少凹凸があってもプリントできます。(凹凸は5mm程度まで)
- ⑤ 7色の可食インクでフルカラープリントができます。
- ⑥ プリントできるサイズは、幅32.9cm×長さ50cm
厚みは12.5cmまで対応できます。
このサイズ内であれば、たくさん並べてプリントすることができます。
- ⑦ 並べた素材には同じ文字や画像をプリントすることも
各々異なる文字や画像をプリントすることもできます。
- ⑧ プリント時間は、幅32.9cm×長さ50cmで約2分
です。

Food Printer



操作方法 1

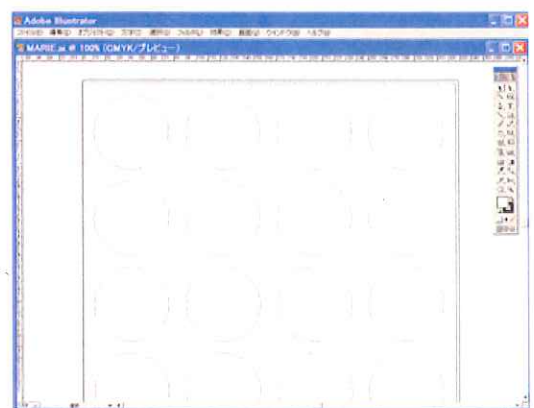
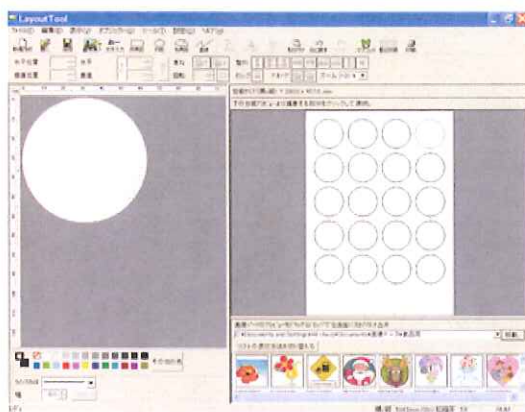
パソコンからの操作で食品にプリントします。
アプリケーションソフトは標準添付の「かんタッチプリントX」または市販の「イラストレータ」やドローソフトなどをご利用いただけます。



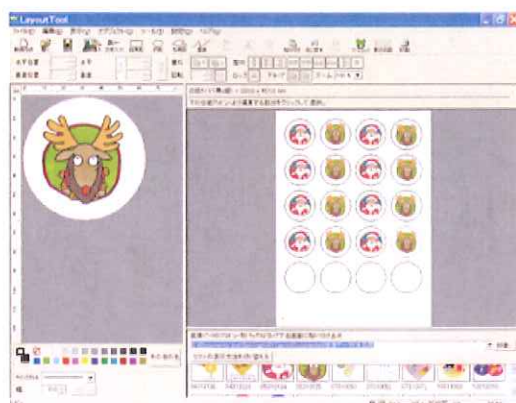
レイアウト枠にイラストや画像などを貼り付けプリントするだけです。

「かんタッチプリントX」

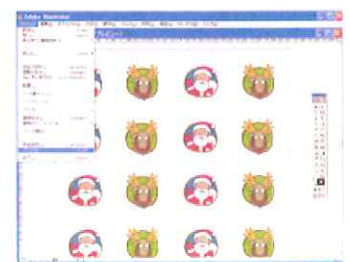
「イラストレータ」



(イラストを貼り付け)

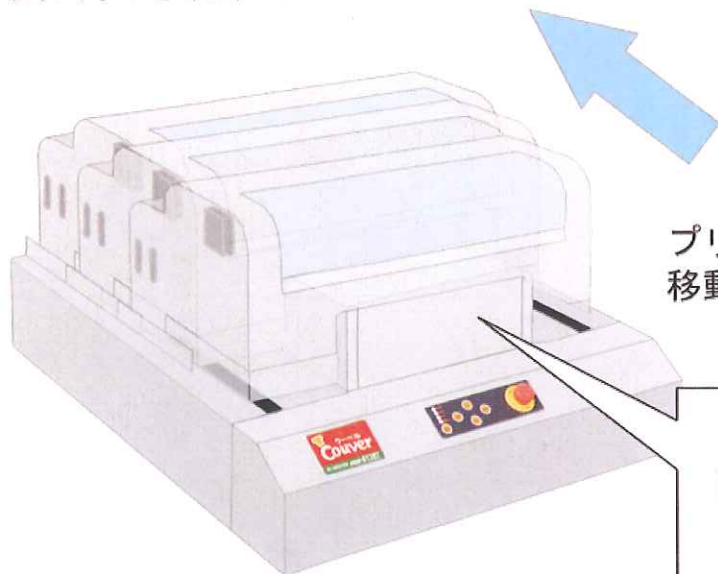


(プリント)



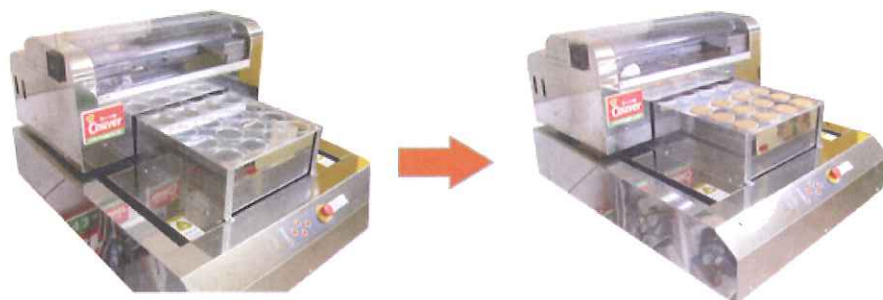
Food Printer

操作方法 2



プリントヘッドが前方から後方に移動しながらプリントします。

この部分が上下に動き
高さを調整します。
(1mm~125mm)



(トレイにプリント用素材を並べます)



(プリント開始)

(プリント中)

(プリント完了)

